

KLATKA NR 14

LOKAL MIESZKALNY nr 14/1 - 38,15 m²

P.DZIENNY Z ANEKSEM KUCHENNYM	- 22,55 m ²
POKÓJ	- 7,87 m ²
ŁAZIENKA	- 7,73 m ²

LOKAL UŻYTKOWY nr 14 - 136,20 m²

POM. USŁUGOWE	-126,00 m ²
POM. SOCJALNE	- 3,60 m ²
WC	- 6,60 m ²

POWIERZCHNIA WSPÓLNA - 11,70 m²	
KLATKA SCHODOWA	- 11,70 m ²

KLATKA NR 16

LOKAL MIESZKALNY nr 16/1 - 31,77 m²

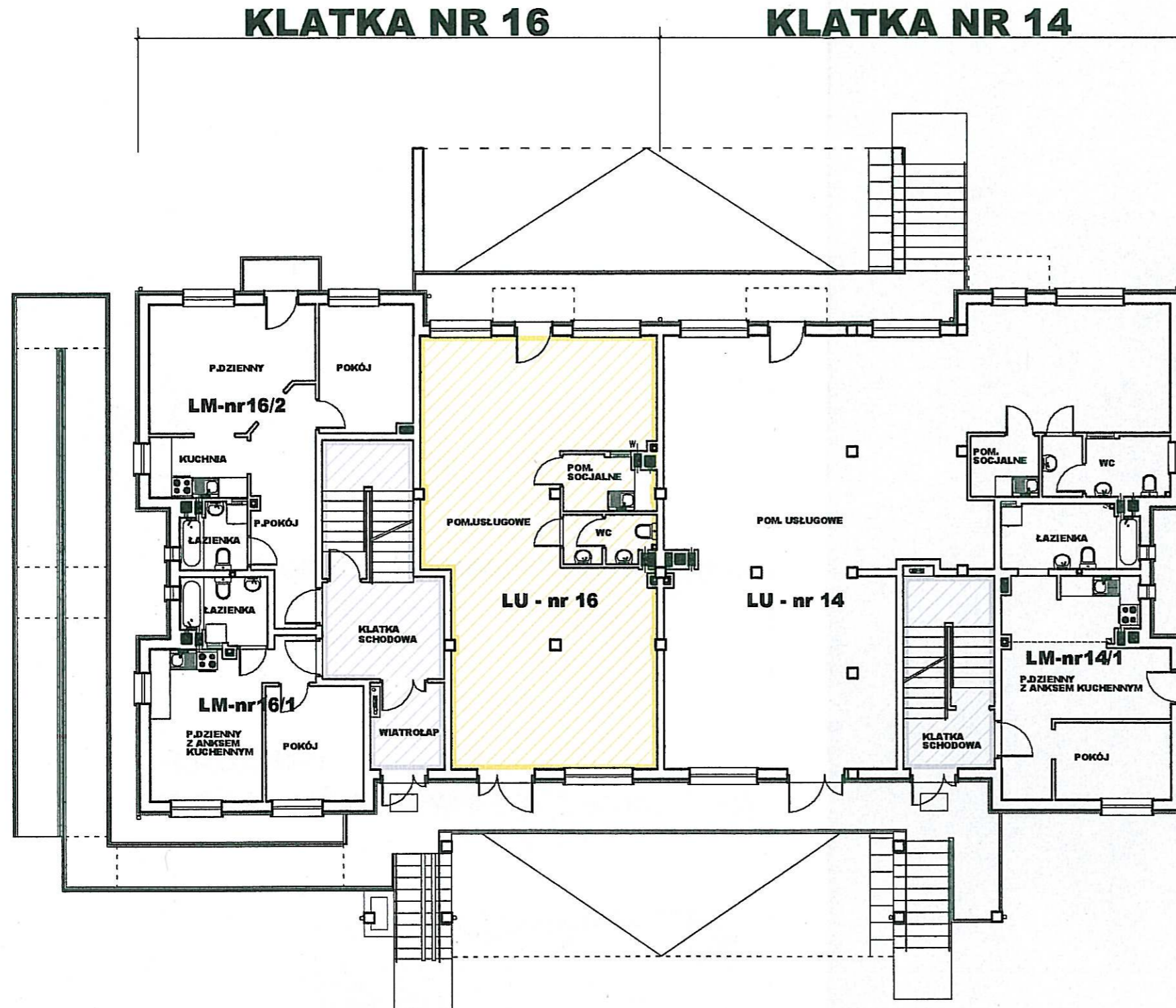
POKÓJ DZIENNY Z ANEKSEM KUCHENNYM	- 17,14 m ²
POKÓJ	- 9,73 m ²
ŁAZIENKA	- 4,90 m ²

LOKAL MIESZKALNY nr 16/2 - 48,17 m²

P.POKÓJ	- 11,65 m ²
ŁAZIENKA	- 3,68 m ²
KUCHNIA	- 5,30 m ²
POKÓJ DZIENNY	- 17,11 m ²
POKÓJ	- 10,43 m ²

LOKAL UŻYTKOWY nr 16 - 82,26 m²	
POM. USŁUGOWE	- 74,26 m ²
POM. SOCJALNE	- 4,20 m ²
WC	- 3,80 m ²

POWIERZCHNIA WSPÓLNA - 25,70 m²	
KLATKA SCHODOWA	- 20,30 m ²
WIATROLAP	- 5,40 m ²



Inwestor: Pszczyńskie Towarzystwo Budownictwa Społecznego Sp. z o.o. Pszczyna, ul. J.Kilińskiego 5a		Skala: 1:150
Nazwa obiektu: PODZIAŁ FIZYCZNY BUDYNKU MIESZKALNEGO WIELORODZINNEGO NA LOKALE MIESZKALNE I UŻYTKOWE -BUDYNEK NR 14 - 16		Nr rysunku: 2
Przedmiot rysunku: RZUT PARTERU		Data: 01.2008r.
Przejrzał:	Nr uprawnień:	Podpis:
mgr inż. arch. Janusz NAJLEPSZY	262/89/B-B	<i>[Signature]</i>
tech. arch. Ewa BEDNARZ		<i>[Signature]</i>
PRACOWNIA PROJEKTOWA 43-502 Czechowice - Dziedzica, ul. Sobieskiego 44		